

Une activité récréative ayant de lourdes conséquences sur la vie de la rivière

Bien que les barrages soient éphémères parce qu'ils sont détruits lors des crues de la rivière, leur impact est important, surtout en période estivale, quand le niveau de l'eau est au plus bas.

Libellules, éphémères, écrevisses, amphibiens, poissons... subissent les conséquences de cette activité désormais incontournable.

Les acteurs de l'eau sont unanimes, cette activité participe à la dégradation de la richesse écologique des cours d'eau.

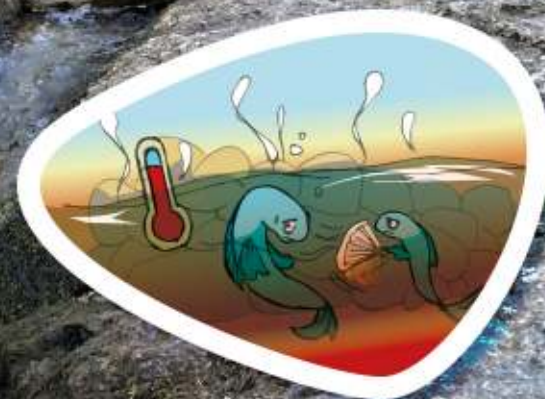
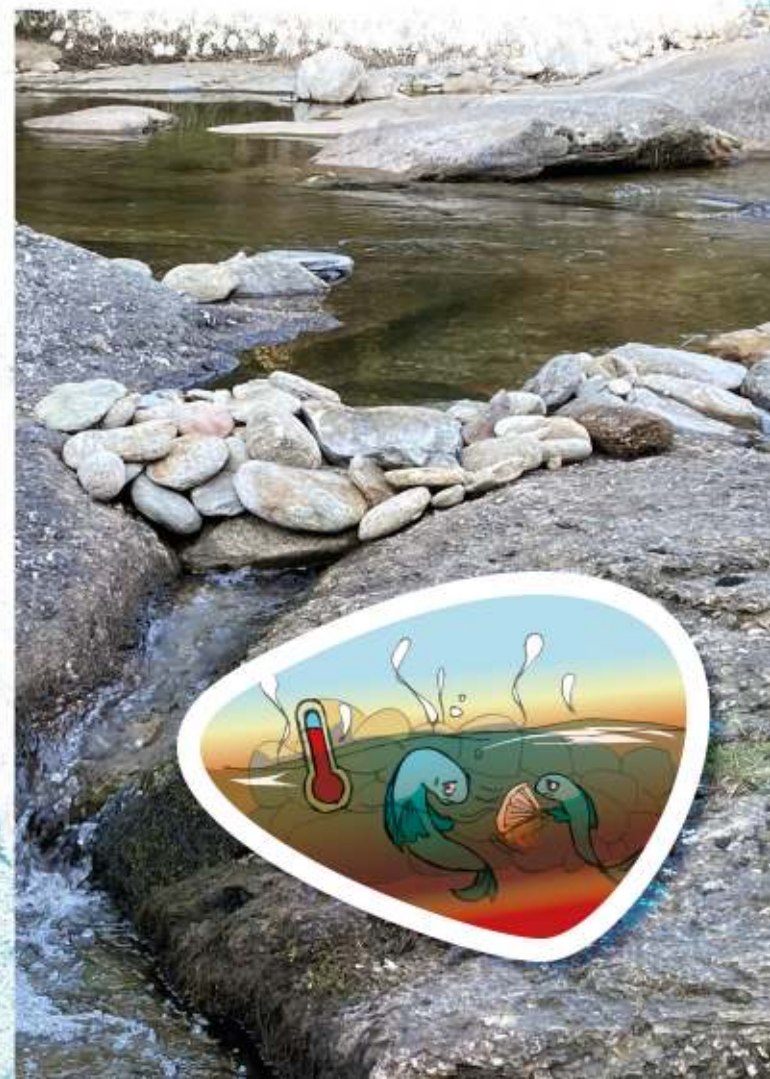
Nos rivières sont fragiles, respectons-les !
Les milieux aquatiques sont indispensables.
Prenons soin d'eux, même en vacances !

- Démontez les barrages en galets au lieu de les construire
- Privilégiez l'ombre, le t-shirt UV, plutôt que la crème solaire
- Choisissez des crèmes ou des produits d'hygiène éco-compatibles
- Faites attention à la consommation en eau dans votre quotidien
- Évitez la randonnée aquatique et le piétinement dans l'eau
- Ne jetez pas de mégots ni de déchets
- Soyez attentif pour ne pas déranger la faune sauvage (et surveillez les compagnons à quatre pattes...)
- Serpent dans l'eau ? Ne paniquez pas : les couleuvres sont inoffensives et leur destruction est interdite. Les vipères ne vont pas dans l'eau.

Document réalisé par la Frapna 07
Illustrations : © Fédération de pêche 05



LES BARRAGES EN GALETS FAUSSE BONNE IDÉE !



Quand l'écoulement de la rivière est ralenti, l'eau se réchauffe.

À l'échelle d'un barrage en galets, l'impact est négligeable, mais en multipliant ces ouvrages sur la rivière, l'augmentation de la température devient significative.

Cependant, de nombreuses espèces aquatiques préfèrent l'eau fraîche. La truite fario, par exemple, ne supporte pas des températures supérieures à 22°C.

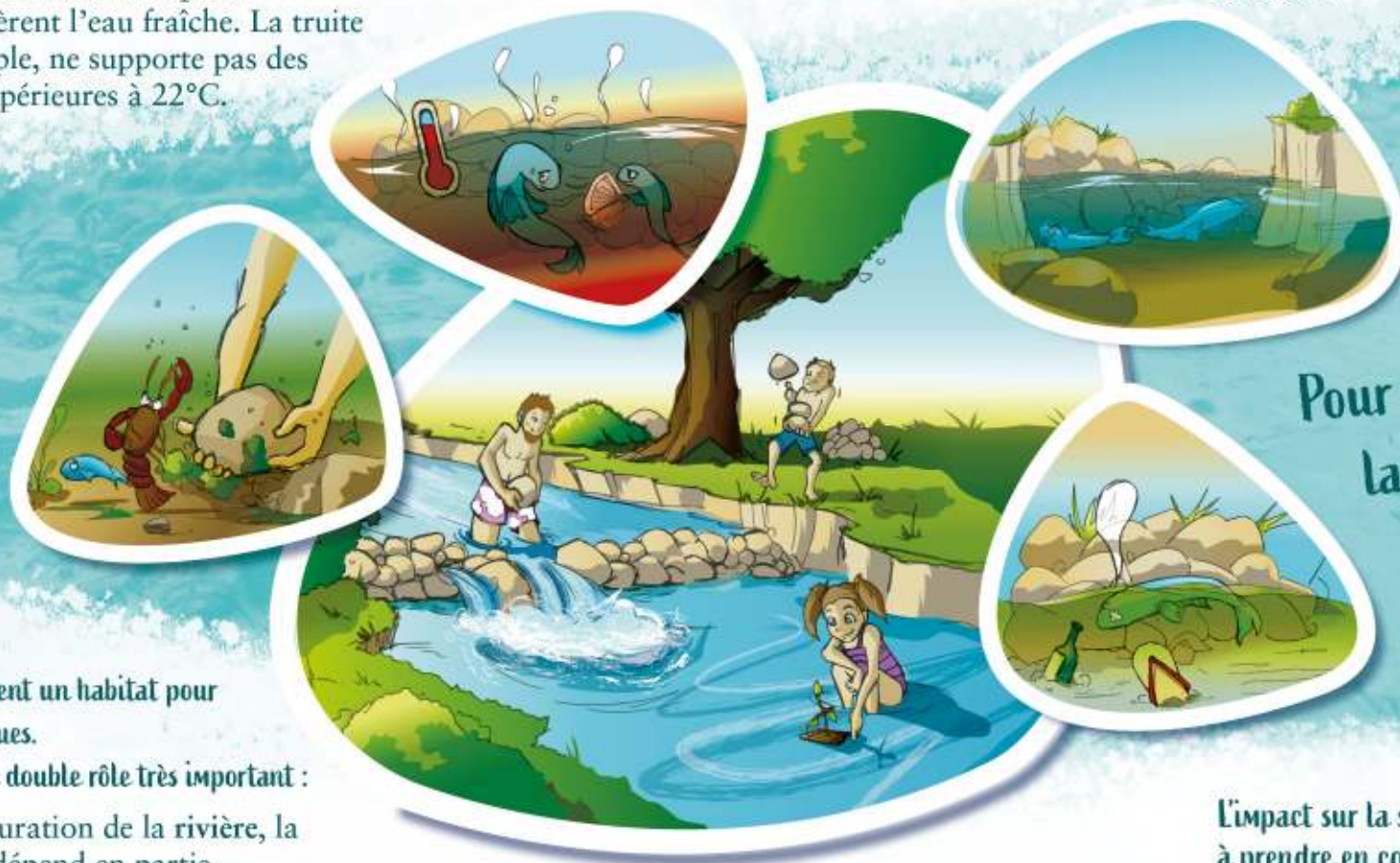
Plus l'eau est chaude, moins elle contient d'oxygène, ce qui peut contribuer à une asphyxie du milieu.

Les barrages entravent également la bonne circulation des espèces aquatiques. Elles ont besoin de se déplacer pour se nourrir, se reproduire ou se reposer.

En période estivale, les poissons se réfugient en amont des cours d'eau.

Ils y trouvent des zones plus fraîches, ou des zones plus profondes pendant la période d'étiage (faible niveau d'eau).

Leur interdire l'accès à ces zones peut leur être fatal.



Les galets représentent un habitat pour les insectes aquatiques.

Ces derniers ont un double rôle très important :

- Dans l'autoépuration de la rivière, la qualité de l'eau dépend en partie de leur activité ;
- Parce qu'ils sont à la base de la chaîne alimentaire de la rivière.

En piétinant et en brassant les galets, nous perturbons ces espèces et l'écosystème.

Les édifices faussent les données transmises par des sondes disséminées sur les cours d'eau.

Cela peut avoir des conséquences sur les décisions prises pour la gestion de l'eau.

Pour préserver la rivière, laissons-la couler !

L'impact sur la santé humaine est également à prendre en compte

Se baigner dans une eau stagnante et réchauffée dans laquelle les bactéries se développent plus rapidement présente des risques pour les personnes sensibles.